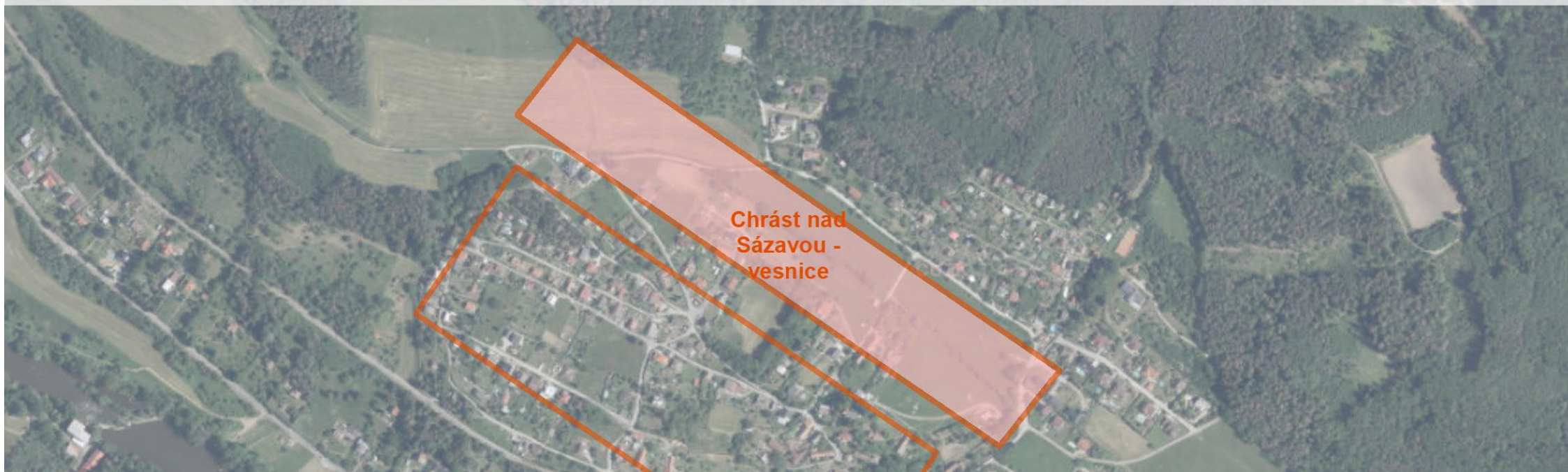


Adaptační strategie přizpůsobení se změnám klimatu města Týnce nad Sázavou



Návrhová část

CHRÁST NAD SÁZAVOU - VESNICE

1 POPIS NAVRHOVANÝCH OPATŘENÍ

Navrhovaná opatření směřují do lokality mezi okrajem zástavby obce Chrást nad Sázavou a chatovou oblastí severně od obce. V nezastavěném plochém údolí občasné vodoteče jsou navrhována opatření pro zadržení vody v krajině spočívají v realizaci tůní na toku prostřednictvím drobných hradících přehrázek, nebo hloubením tůní v údolní nivě. V této oblasti jsou také navrhovány dosadby doprovodné zeleně podél stávajících cest.

Tůně jsou zcela zahloubené do terénu, nemají hráz ani jiná technická zařízení. Tůně mohou být trvale nebo periodicky naplněné vodou, navrženy mohou být jako průtočné (přímo na vodním toku, případně boční) nebo neprůtočné. K iniciaci renaturace budou do koryta instalovány dřevěné přehrážky, nad nimiž budou vznikat tůně přímo v trase vodoteče. V okolí navrhovaných tůní je vhodné zajistit pás navazujícího zatravnění a vlhkomilných rostlin. Navržena může být i

omezená výsadba dřevin, které by však neměly zcela zastiňovat vodní hladinu tůní.

Údržba tůní spočívá v odstraňování náletu, vytrhávání zárůstu, či částečném odstraňování sedimentů (vždy s ohledem na vzniklý biotop).

2 DŮVOD REALIZACE OPATŘENÍ

Přínos realizovaných tůní je zejména ekologický, kaskáda tůní bude napomáhat celkovému zlepšení vodního režimu v údolí vodního toku.



Dřevěná přehrážka v korytě

Zdroj: <https://www.dronninga.com/>



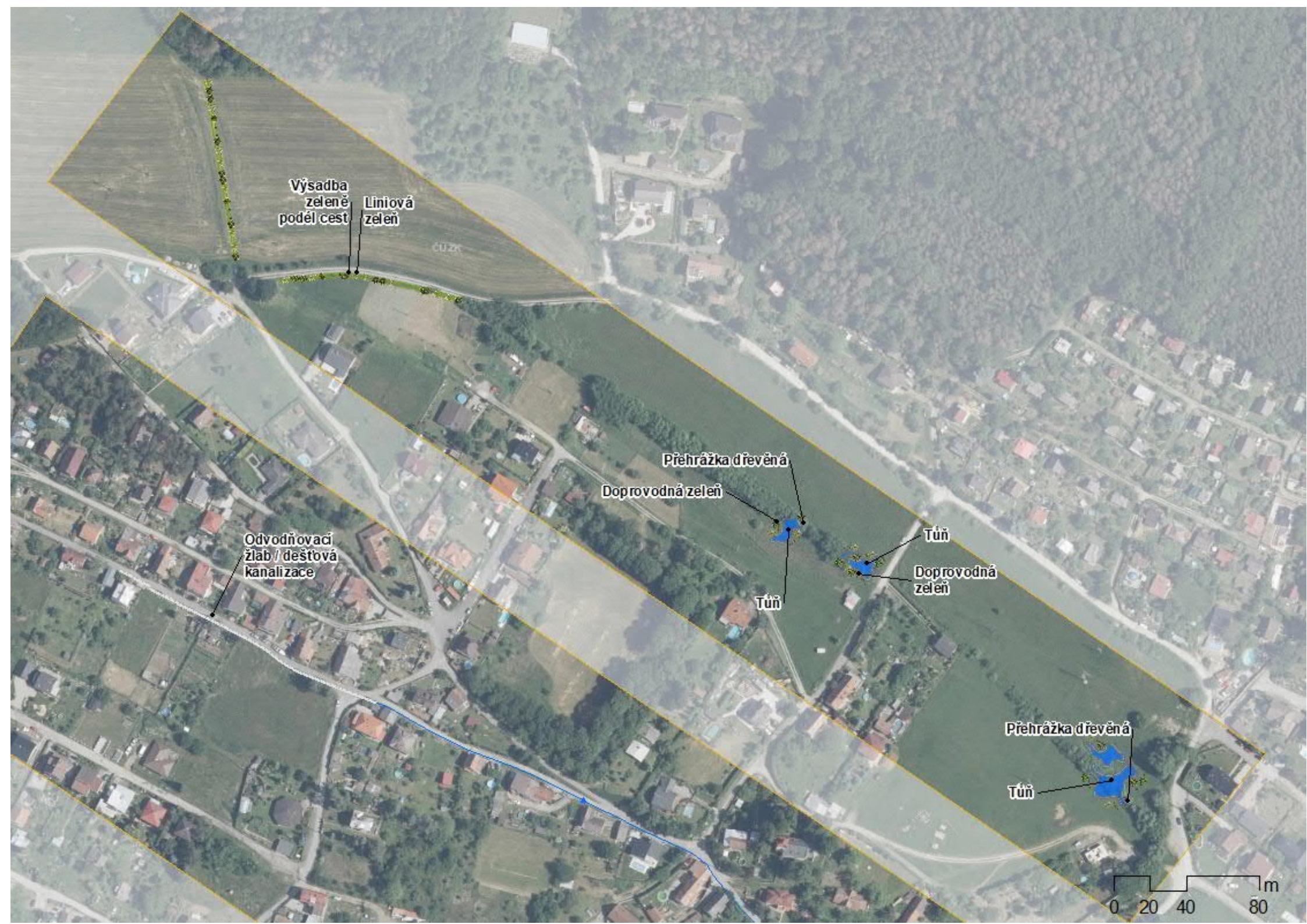
Hloubené tůně v údolní nivě

Zdroj: Sweco – obnova vodního režimu ve Vesci u Sobotky



Dosadba zeleně podél cest

Zdroj: <https://www.nezvestice.cz>



Výsadba
zeleně
podél cest

Liniová
zelen

ČUZEK

Odvodňovací
žlab / dešťová
kanalizace

Přehrážka dřevěná

Doprovodná zelen

Tůň

Tůň

Doprovodná
zelen

Přehrážka dřevěná

Tůň

0 20 40 80 m

3 ZÁKLADNÍ PARAMETRY

Níže jsou uvedeny orientační parametry opatření, jejichž přesné stanovení bude možné až na základě podrobnějšího rozpracování a místního inženýrsko-geologického průzkumu.

Hloubené tůně

Celková plocha tůní	780 m ²
Max. hloubka	max 1,2 m
Celkový objem opatření	230 m ³
Orientační investiční náklady	110 tis. Kč

Dřevěné přehrážky

Počet přehrážek	3 ks
Orientační jednotková cena**	35 tis. Kč / ks

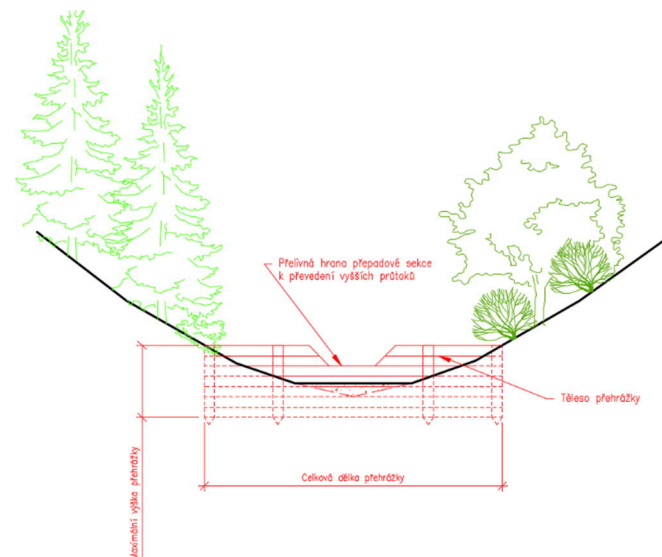
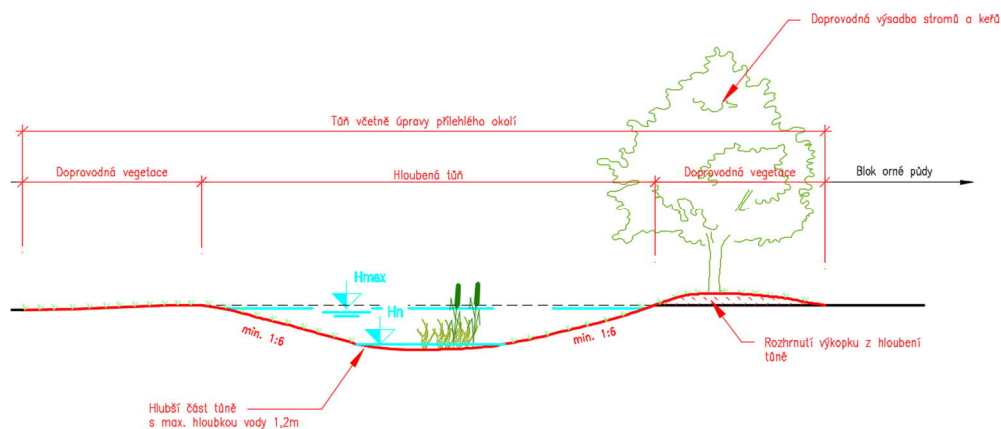
** cena zahrnuje zemní práce a montáž přehrážek

Liniová zeleň

Délka linií	200 m
Spon	3 m
Orientační investiční náklady	140 tis. Kč

Doplňková volitelná opatření

Dřevěné přehrážky, výsadba doprovodné zeleně



4 ÚZEMNÍ STŘETY

Územní střety byly hodnoceny na základě územně analytických podkladů a územně plánovací dokumentace města. V blízkosti navrhovaných opatření se dle ÚPd nachází návrhové plochy a plochy rezerv pro bydlení. Případné územní střety byly eliminovány a navrhovaná opatření jsou v souladu s ÚPd. Navrhovaná opatření se nachází v ochranném pásmu vzdušného elektrického vedení VN.

5 MAJETKOPRÁVNÍ SITUACE

Opatření se nachází na pozemcích p. č. 3944/5, 4137/3, 4283/1 a 3884/21 v k. ú. Týnec nad Sázavou. Pozemky jsou ve vlastnictví města.

6 PŘÍLOHY

- Grafická část:
 - Vzorové příčné profily navrhovaných opatření

